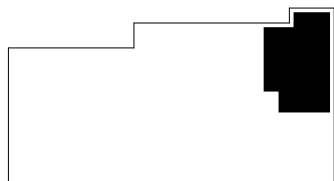




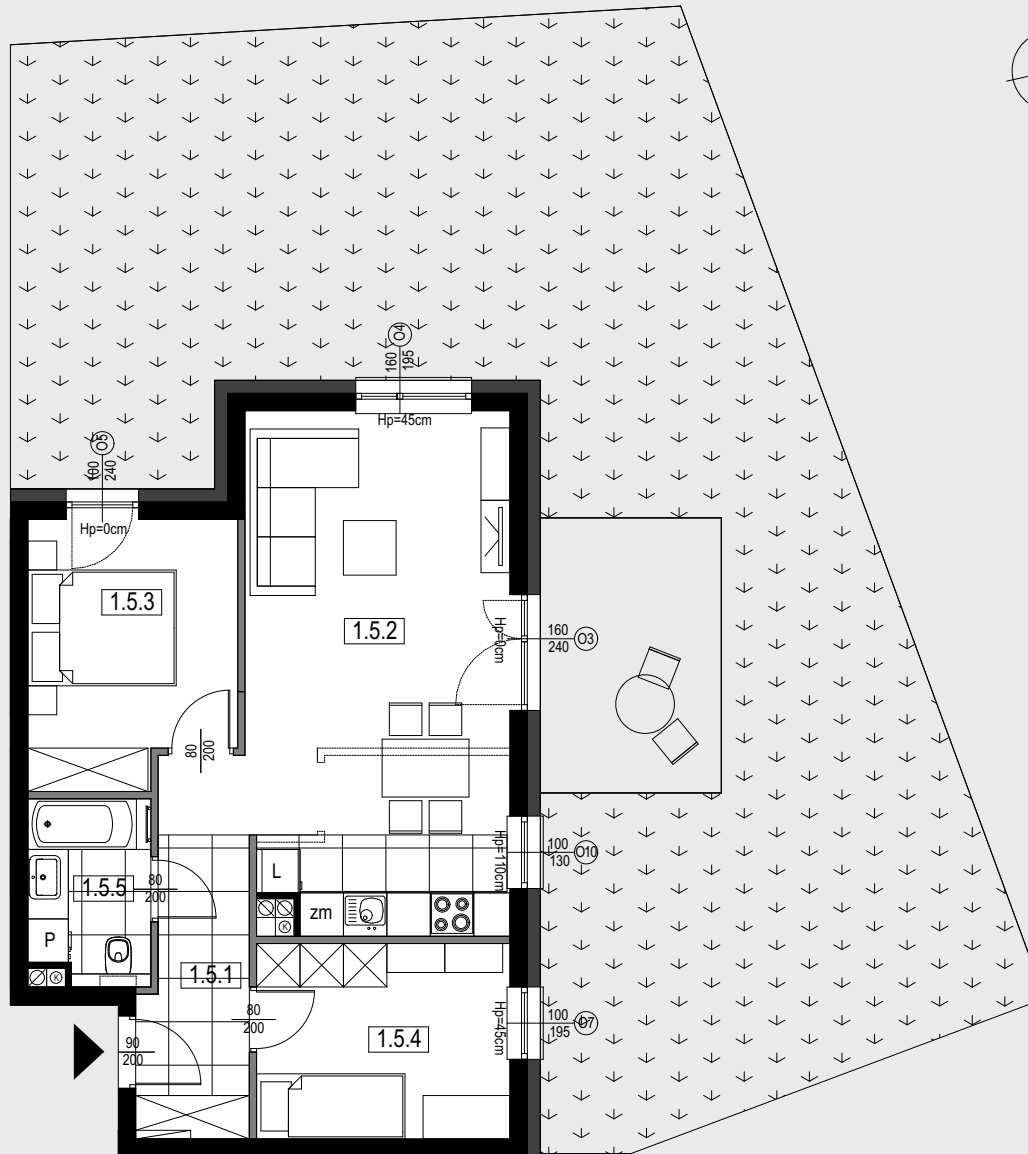
POWIERZCHNIE

1.5.1	PRZEDPOKÓJ	7,16m ²
1.5.2	POKÓJ DZIENNY Z ANEKSEM KUCH.	25,73m ²
1.5.3	POKÓJ	10,05m ²
1.5.4	POKÓJ	9,33m ²
1.5.5	ŁAZIENKA	4,13m ²
ŁĄCZNIE		56,40m²



lokalizacja apartamentu na kondygnacji:

■ Ściany działowe
■ Ściany nośne



KARTA MIESZKANIA M1.5

Biuro sprzedaży:

JT Legnica Sp. z o.o.

ul. Stargardzka 2-2a lok.19 / 54-156 Wrocław / biuro@nowalegnica.pl

tel: +48 668 474 678 / www.nowalegnica.pl

1 / Wymiary pomieszczeń, lokalizacje przyborów sanitarnych, rozmieszczenie punktów instalacyjnych itp. podano zgodnie z projektem budowlanym mogą wystąpić niewielkie różnice wymiarów i usytuowania elementów powstałe w trakcie realizacji prac budowlanych. Podane wymiary są wymiarami w świetle pionowych przegród (ścian) w stanie surowym.
2 / Powierzchnia użytkowa lokalu jest określona na podstawie rozporządzenia Ministra Transportu, Budownictwa i Gospodarki Morskiej z dn. 25.04.2012r. w sprawie szczegółowego zakresu i formy projektu budowlanego (dz. U z 2012r poz 462 ze zm.) zgodnie z zasadami zawartymi w polskiej normie PN-ISO 9836 1997. Tj. powierzchnia użytkowa lokalu jest obliczana w metrach kwadratowych z dokładnością do dwóch miejsc po przecinku. Dla wymiarów lokalu w stanie wykończonym, na poziomie podłogi, nie ucząc listew przypodłogowych, progów itp. Do powierzchni użytkowej lokalu wlicza się powierzchnie elementów nadających się do demontażu (rury kanały, ścianki działowe).
3 / Przedstawiona na rzucie aranżacja ma charakter przykładowy. Umeblowanie nie stanowi wyposażenia nabywanego lokalu.

I
etap
inwestycji

0
piętro

3
liczba pokoi

56.40m²
powierzchnia
mieszkania

112.30m²
powierzchnia
ogródka