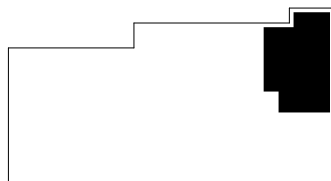




### POWIERZCHNIE

4.29.1	PRZEDPOKÓJ	7,16m <sup>2</sup>
4.29.2	POKÓJ DZIENNY Z ANEKSEM KUCH.	25,73m <sup>2</sup>
4.29.3	POKÓJ	10,05m <sup>2</sup>
4.29.4	POKÓJ	9,33m <sup>2</sup>
4.29.5	ŁAZIENKA	4,13m <sup>2</sup>
<b>ŁĄCZNIE</b>		<b>56,40m<sup>2</sup></b>



lokalizacja apartamentu na kondygnacji:

Biurow sprzedaży:

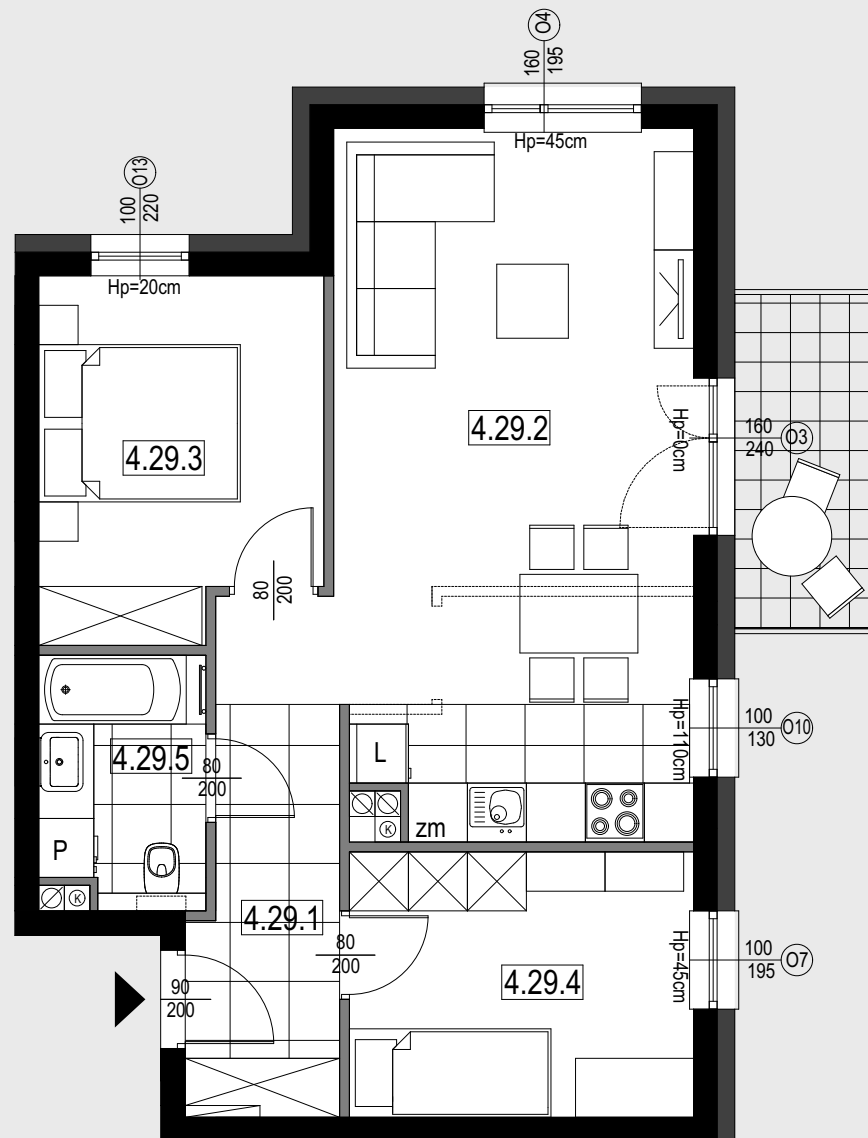
**JT Legnica Sp. z o.o.**

ul. Stargardzka 2-2a lok.19 / 54-156 Wrocław / biuro@nowalegnica.pl

**tel: +48 668 474 678 / www.nowalegnica.pl**

1 / Wymiary pomieszczeń, lokalizacje przyborów sanitarnych, rozmieszczenie punktów instalacyjnych itp. podano zgodnie z projektem budowlanym mogą wystąpić niewielkie różnice wymiarów i usytuowania elementów powstałe w trakcie realizacji prac budowlanych. Podane wymiary są wymiarami w świetle pionowych przegród (ścian) w stanie surowym.  
2 / Powierzchnia użytkowa lokalu jest określona na podstawie rozporządzenia Ministra Transportu, Budownictwa i Gospodarki Morskiej z dn. 25.04.2012r. w sprawie szczegółowego zakresu i formy projektu budowlanego (dz. U z 2012r poz 462 ze zm. ) zgodnie z zasadami zawartymi w polskiej normie PN-ISO 9836 1997. Tj. powierzchnia użytkowa lokalu jest obliczana w metrach kwadratowych z dokładnością do dwóch miejsc po przecinku. Dla wymiarów lokalu w stanie wykończonym, na poziomie podłogi, nie ucząc listew przypodłogowych, progów itp. Do powierzchni użytkowej lokalu wlicza się powierzchnie elementów nadających się do demontażu (rury kanały, ścianki działowe).  
3 / Przedstawiona na rzucie aranżacja ma charakter przykładowy. Umeblowanie nie stanowi wyposażenia nabywanego lokalu.

■ Ściany działowe  
■ Ściany nośne



**1**  
etap inwestycji

**3**  
piętro

**3**  
liczba pokoi

**56.40m<sup>2</sup>**  
powierzchnia mieszkania