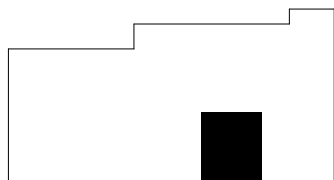




### POWIERZCHNIE

2.15.1	PRZEDPOKÓJ	4,78m <sup>2</sup>
2.15.2	POKÓJ DZIENNY Z ANEKSEM KUCH.	19,46m <sup>2</sup>
2.15.3	POKÓJ	10,64m <sup>2</sup>
2.15.4	ŁAZIENKA	4,03m <sup>2</sup>
<b>ŁĄCZNIE</b>		<b>38,91m<sup>2</sup></b>



lokalizacja apartamentu na kondygnacji:

Biurow sprzedaży:

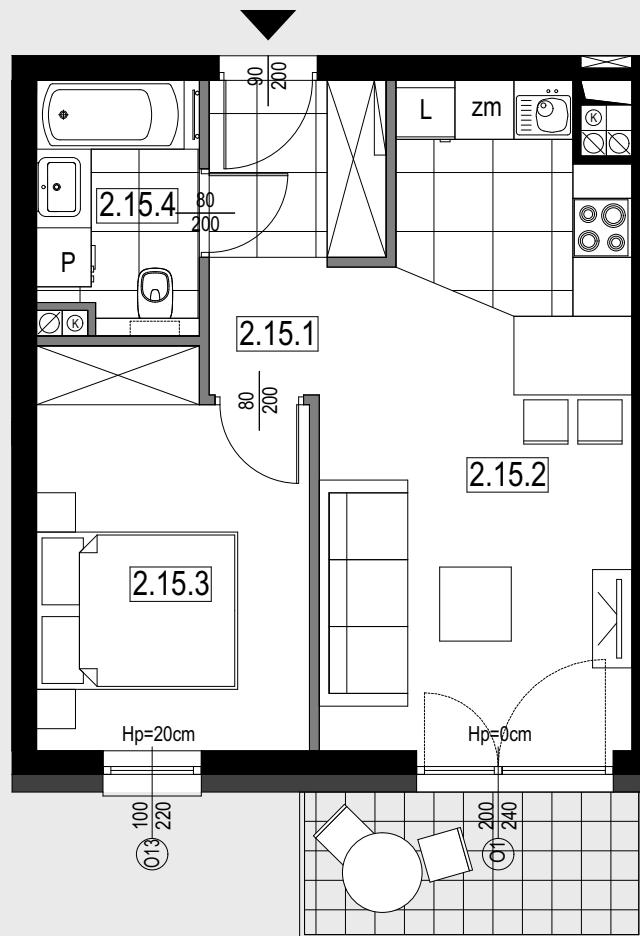
**JT Legnica Sp. z o.o.**

ul. Stargardzka 2-2a lok.19 / 54-156 Wrocław / [biuro@nowalegnica.pl](mailto:biuro@nowalegnica.pl)

**tel: +48 668 474 678 / [www.nowalegnica.pl](http://www.nowalegnica.pl)**

1 / Wymiary pomieszczeń, lokalizacje przyborów sanitarnych, rozmieszczenie punktów instalacyjnych itp. podano zgodnie z projektem budowlanym mogą wystąpić niewielkie różnice wymiarów i usytuowania elementów powstałe w trakcie realizacji prac budowlanych. Podane wymiary są wymiarami w świetle pionowych przegród (ścian) w stanie surowym.  
2 / Powierzchnia użytkowa lokalu jest określona na podstawie rozporządzenia Ministra Transportu, Budownictwa i Gospodarki Morskiej z dn. 25.04.2012r. w sprawie szczegółowego zakresu i formy projektu budowlanego (dz. U z 2012r poz 462 ze zm. ) zgodnie z zasadami zawartymi w polskiej normie PN-ISO 9836 1997. Tj. powierzchnia użytkowa lokalu jest obliczana w metrach kwadratowych z dokładnością do dwóch miejsc po przecinku. Dla wymiarów lokalu w stanie wykończonym, na poziomie podłogi, nie ucząc listew przypodłogowych, progów itp. Do powierzchni użytkowej lokalu wlicza się powierzchnie elementów nadających się do demontażu (rury kanały, ścianki działowe).  
3 / Przedstawiona na rzucie aranżacja ma charakter przykładowy. Umeblowanie nie stanowi wyposażenia nabywanego lokalu.

■ Ściany działowe  
■ Ściany nośne



2m

**I**  
etap  
inwestycji

**1**  
piętro

**2**  
liczba pokoi

**38.91m<sup>2</sup>**  
powierzchnia  
mieszkania