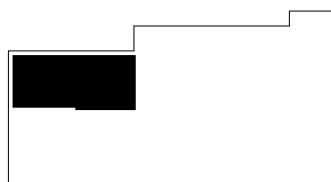




POWIERZCHNIE

2.10.1	PRZEDPOKÓJ	7,93m ²
2.10.2	POKÓJ DZIENNY Z ANEKSEM KUCH.	29,77m ²
2.10.3	POKÓJ	9,88m ²
2.10.4	POKÓJ	11,40m ²
2.10.5	ŁAZIENKA	4,18m ²
ŁĄCZNIE		63,16m²



lokalizacja apartamentu na kondygnacji:

Biurow sprzedaży:

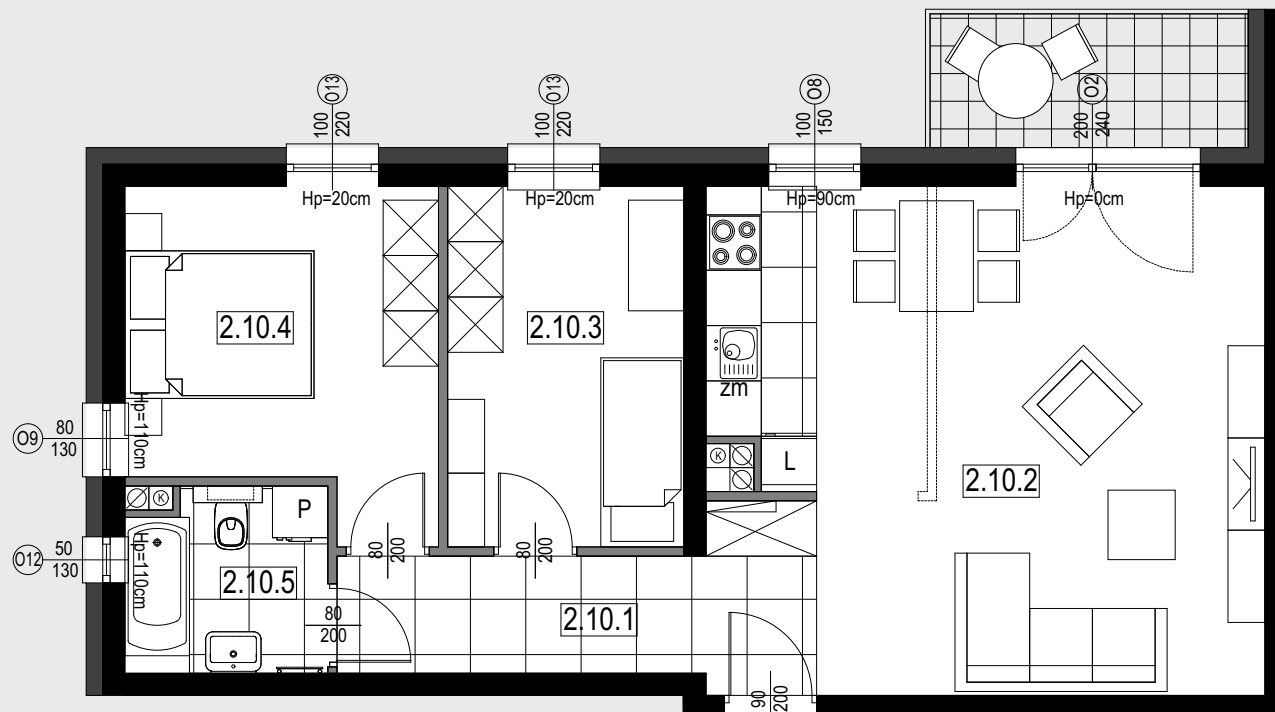
JT Legnica Sp. z o.o.

ul. Stargardzka 2-2a lok.19 / 54-156 Wrocław / biuro@nowalegnica.pl

tel: +48 668 474 678 / www.nowalegnica.pl

1 / Wymiary pomieszczeń, lokalizacje przyborów sanitarnych, rozmieszczenie punktów instalacyjnych itp. podano zgodnie z projektem budowlanym mogą wystąpić niewielkie różnice wymiarów i usytuowania elementów powstałe w trakcie realizacji prac budowlanych. Podane wymiary są wymiarami w świetle pionowych przegród (ścian) w stanie surowym.
2 / Powierzchnia użytkowa lokalu jest określona na podstawie rozporządzenia Ministra Transportu, Budownictwa i Gospodarki Morskiej z dn. 25.04.2012r. w sprawie szczegółowego zakresu i formy projektu budowlanego (dz. U z 2012r poz 462 ze zm.) zgodnie z zasadami zawartymi w polskiej normie PN-ISO 9836 1997. Tj. powierzchnia użytkowa lokalu jest obliczana w metrach kwadratowych z dokładnością do dwóch miejsc po przecinku. Dla wymiarów lokalu w stanie wykończonym, na poziomie podłogi, nie ucząc listew przypodłogowych, progów itp. Do powierzchni użytkowej lokalu wlicza się powierzchnie elementów nadających się do demontażu (rury kanały, ścianki działowe).
3 / Przedstawiona na rzucie aranżacja ma charakter przykładowy. Umeblowanie nie stanowi wyposażenia nabywanego lokalu.

■ Ściany działowe
■ Ściany nośne



2m

KARTA MIESZKANIA M2.10

1
etap
inwestycji

1
piętro

3
liczba pokoi

63.16m²
powierzchnia
mieszkania